

ОТЧЕТ

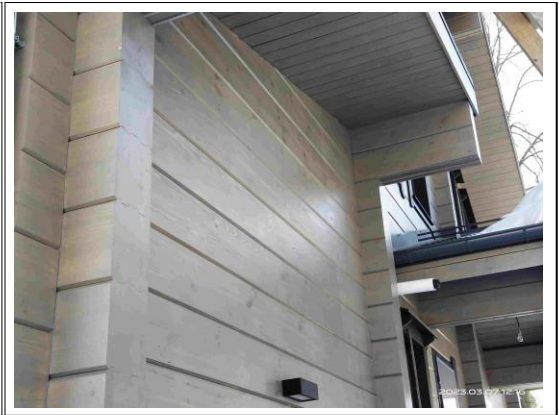
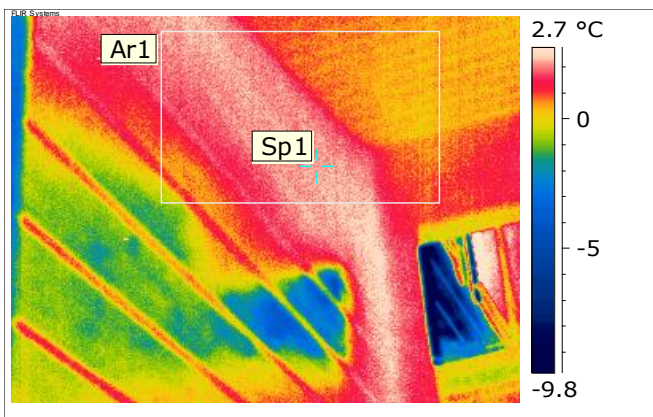
ТЕПЛОВИЗИОННОЕ ОБСЛЕДОВАНИЕ СТРОЯЩЕГОСЯ ЗАГОРОДНОГО ДОМА.

Адрес объекта:

Заказчик обследования:

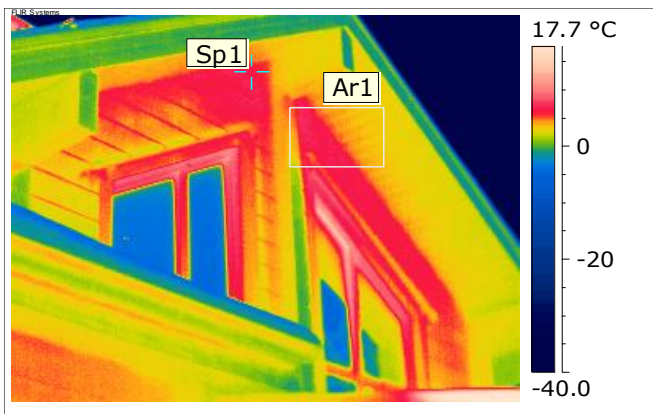
Исполнитель: Селезнев В. (ЗАО «УНИКМА»)

Дата:



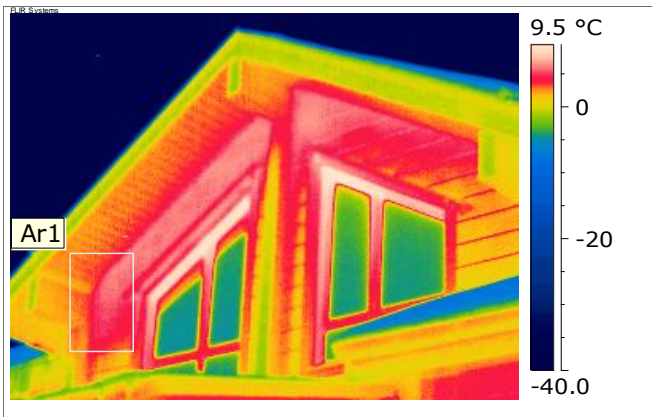
Обозначение	Значение
Sp1	1.8 °C
Ar1: Макс	2.6 °C
Ar1: Мин	-0.1 °C

Незначительные теплопотери



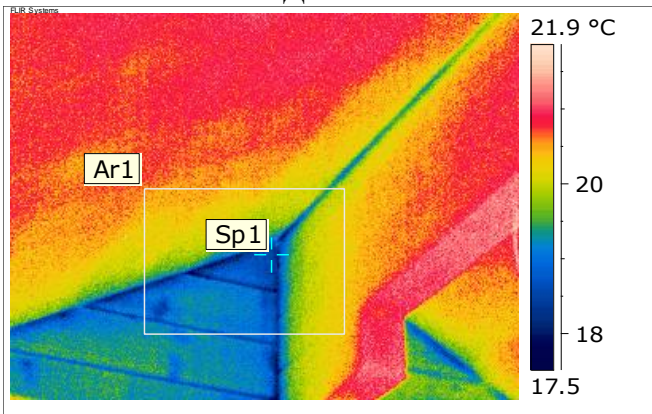
Обозначение	Значение
Sp1	5.9 °C
Ar1: Макс	7.1 °C
Ar1: Мин	1.5 °C

теплопотери (На окнах некорректная информация)

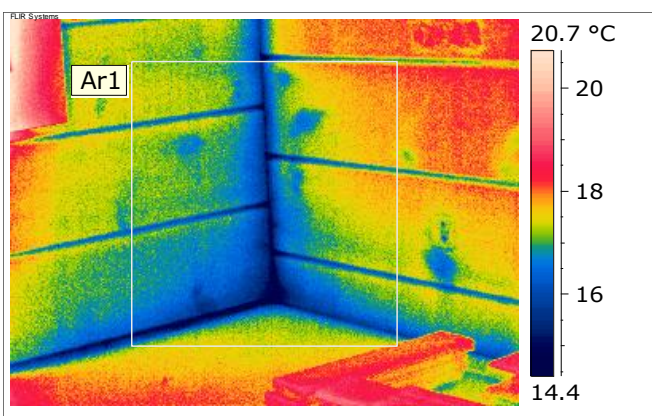


Обозначение	Значение
Ar1: Макс	6.3 °C
Ar1: Мин	1.4 °C
теплопотери.	

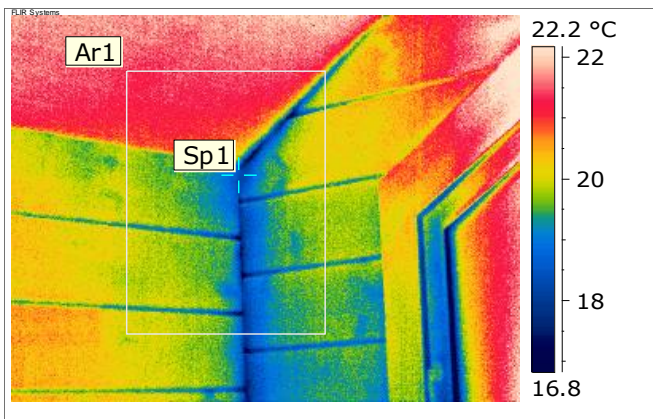
СЪЕМКА ВНУТРИ ДОМА



Обозначение	Значение
Sp1	18.6 °C
Ar1: Макс	20.7 °C
Ar1: Мин	17.5 °C
Незначительные теплопотери	

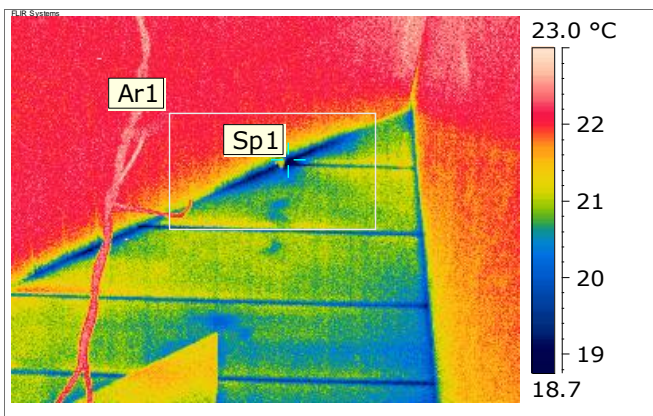


Обозначение	Значение
Ar1: Макс	18.3 °C
Ar1: Мин	12.5 °C
Теплопотери в углу дома	



Обозначение	Значение
Sp1	18.3 °C
Ar1: Макс	23.8 °C
Ar1: Мин	16.3 °C

Теплопотери в углу дома



Обозначение	Значение
Sp1	18.4 °C
Ar1: Макс	22.4 °C
Ar1: Мин	17.7 °C

Теплопотери

Выводы по результатам тепловизионного обследования загородного дома:

В отчете представлены термограммы локальных мест ограждающей конструкции, снятых снаружи дома и изнутри.

При съемке снаружи были зафиксированы участки вверху наружных стен с теплопотерями.

Термограммы, снятые изнутри дома, зафиксировали участки с разбросом температуры более 3 гр в углах ограждающей конструкции дома, что не регламентировано СНиП 23-02-2003.

Согласно СНиП 23-02-2003 (п. 5.8) нормируемый перепад между температурой внутреннего воздуха и температурой внутренней поверхности покрытия или чердачных перекрытий не должен превышать 3 гр.С., что полностью соответствует зафиксированным температурам на снятых термограммах.

Рекомендации:

Провести ревизию установленных мест, в которых зафиксированы недопустимые теплопотери, с целью выработки решения по дополнительному утеплению для увеличения теплосберегающих характеристик конструкции.

Инженер

Селезнев В.

УНИКМА.